

学会发现卒中

FAST原则

快速行动 挽救生命



脸部 (F)

无法微笑，
嘴角歪斜？



手臂 (A)

双臂无法同时平举？



言语 (S)

口齿不清，无法理解
他人言语？

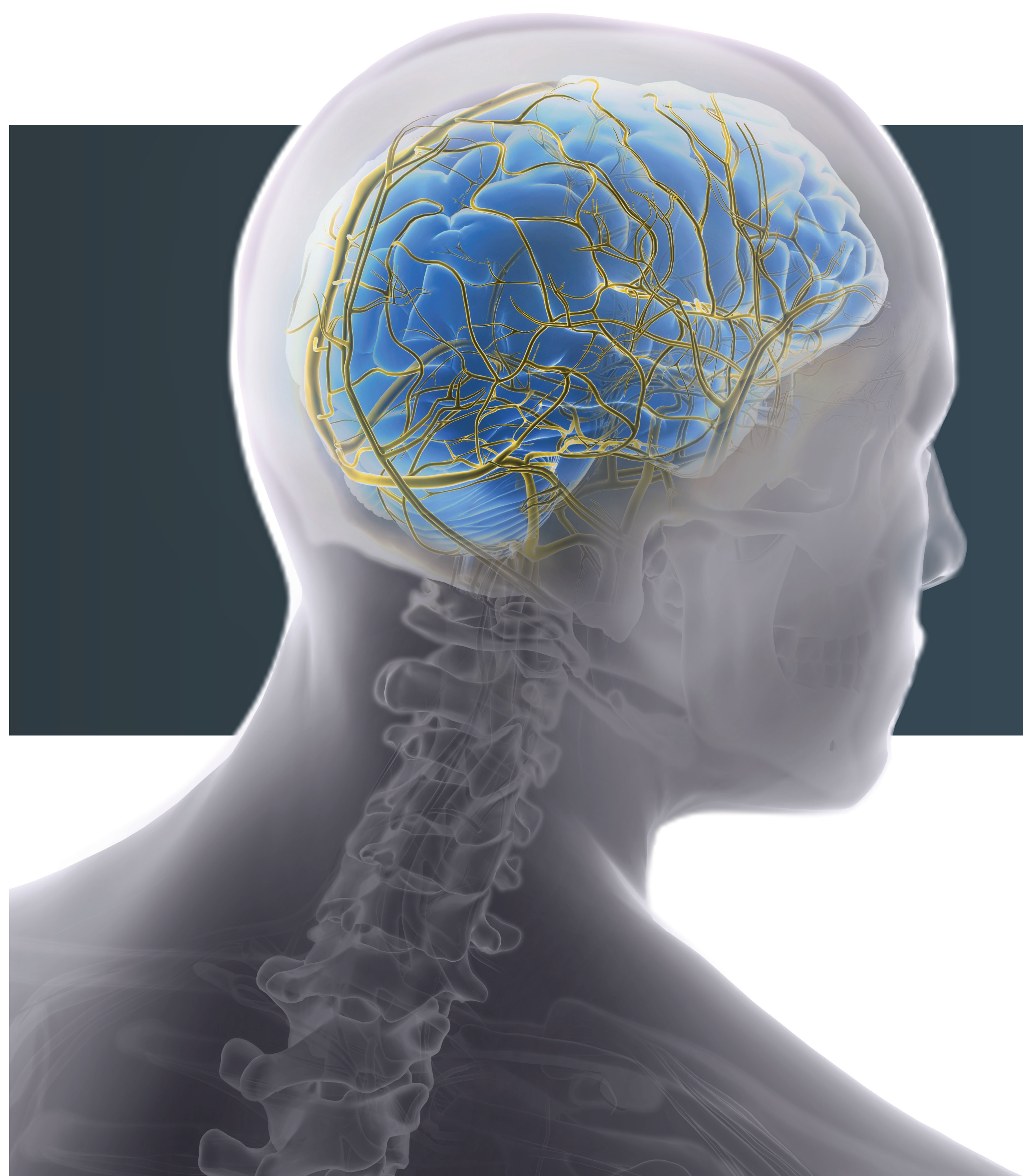


时间 (T)

快速行动，拨打
120寻求帮助，
时间就是生命。

以上可能是卒中发生的症状。

快速行动 (FAST原则)，因为卒中救治，时间就是生命。



10月29日

世界卒中日

了解更多: www.somesignssavelives.com